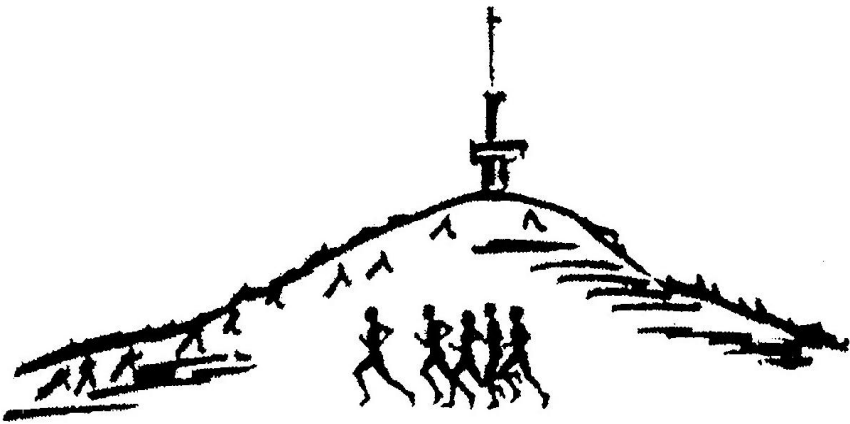


18. Dünsberglauf

Lauftreff-Biebental e.V.



11. Mai 2025

„Auf den Spuren der Kelten“

Start: 10:00 Uhr

am Sportplatz Biebental-Fellingshausen



mittelhessen-cup



my race | result



DEIN LAUFPROFI in Gießen



Videogestützte Lauf- und
Ganganalyse



Hochwertige Laufschuhe
und Lauftextilien



Professionelle Laufberatung
in angenehmer Atmosphäre

TT-Service & Lauf-Shop U. Schäfer GmbH

Gießener Straße 116
35396 Gießen

Tel: 06415590900 E-Mail: info@tt-schaefer.de
Öffnungszeiten: Di- Fr 10:00-19:00 Sa 10:00-14:00



Dünsberglauf 11. Mai 2025

Veranstalter: Lauftreff-Biebental e.V.

Organisationsleitung Presseinfo: Wolfgang Bader

Wettkampfbüro: Silvia Kirch

Laufstrecke: Holger Mandler

Zeitnahme und Auswertung:

Herbert Kirch, Wolfgang Gerlach, Stefan Menges

Für weitere Fragen: ltb.lauftreff1976@gmail.com

Strecke:

Volkslauf 10 km (Jg.2011 und älter), Jedermannslauf 6 km (Jg.2015 und älter), Walking/ Nordicwalking 6 km.

Die 10 km Strecke führt über meist gut befestigte Waldwege und ca. 4 km Asphalt. Die Strecke weist erhebliche Steigungen auf, 270 m Anstieg mit 5-12% Steigung, bergab ist die gleiche Höhendifferenz zu bewältigen! Die 6 km Strecken weisen weniger Steigungen auf! Wettkampfbüro, Parkplätze, Startnummernausgabe, Umkleide- u. Duschräume sind alle im Bereich des Vereinsheims am Sportplatz.

Start 10:00Uhr

Anmeldung: <https://my.raceresult.com/322981/>

Nur Onlineanmeldungen möglich!

Anmeldeschluss: 11.05.2025 bis 7:00 Uhr

Startgeld 13,00 € (inkl. **2 € Pfand** für die Startnummer wird bei Abgabe der Startnummer in bar zurückgezahlt).

Teilnahmebedingungen:

siehe <https://www.lauftreff-biebental.de>



Auszeichnung und Wertung:

Urkunde und Siegerpreis für den/die Gesamtsieger/in, Urkunde für die Klassensieger (5-er Wertung), Jedermannslauf und Walking, Urkunde für den/die Gesamtsieger/in.

Hinweise für die Starter/innen:

Die Startnummern müssen von allen Teilnehmern/innen gut sichtbar und unverkleinert auf dem Bauch-Brustbereich getragen werden.

Läufer/innen ohne Startnummer werden disqualifiziert. Die Startnummer ist nicht übertragbar, da sie mit der Datenerfassung gekoppelt ist.

Beachten Sie bitte dass aus Sicherheitsgründen weder das Mitführen von Babyjoggern und Hunden sowie das Tragen von Kopfhörern erlaubt ist.

Verstöße gegen die Bestimmungen führen zur Disqualifikation.

Die Anfahrt zum Vereinsheim ist in Fellingshausen von der Hauptstraße ausgeschildert!



Im Zielbereich bieten wir selbstgebackenen Kuchen nach Hausfrauenart, leckere Bratwurst und Kaltgetränke für das leibliche Wohl an.

1A Qualität, Beratung und Service rund um Ihren Garten!

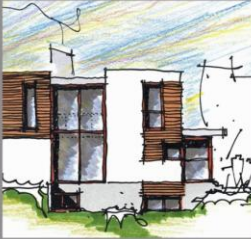
- ▶ Großes Baumschulensortiment inkl. Stauden & Saisonpflanzen
- ▶ Kompetenter Beratungsservice (auch in Ihrem Garten)
- ▶ Fachgerechte Pflanzung und Baumschnittservice
- ▶ Geschenkgutscheine
- ▶ Lieferservice

Besuchen Sie uns jetzt und lassen Sie sich inspirieren.

35398 Gießen
Heuchelheimer Straße 132

Tel: 06 41/9 62 80 11
www.baumschule-engelhardt.de





roger schneider
dipl.-ing(fh)architekt

mathias herrlich
dipl.-bauing.(fn)

fon 0641/131983-0
mail@shb-architekten.de
www.shb-architekten.de

planung . bauleitung



Friseursalon

Nina Dahlmann

Gießener Str. 31
35633 Lahnau - Atzbach
Tel. 06441 / 61517



LAUFEND ERFOLGREICH!

Entdecke spannende Karrierechancen bei uns!



Besuche unsere Karriereseite
und bringe frischen Wind in dein
Berufsleben.



GROSS GmbH
Im Ostpark 13-17
35435 Wettenberg

www.gross-gmbh.eu/karriere



Die Rinn Gartenvision – Steinauswahl schnell, online und kostenlos



*Direkt scannen
und loslegen!*



Die Rinn Gartenvision, das kostenlose Tool zur Visualisierung Ihrer Außenanlage, hilft Ihnen bei der Auswahl der passenden Steine. Mit eigenen Bildern Ihres Gartens, Ihrer Terrasse oder Einfahrt.

www.rinn.net/gartenvision

RINN

Den Anfang
macht ein guter Stein.



SEIEN SIE MEIN GAST!

Ihr Gästehaus mit dem
persönlichen Service

EVENTS

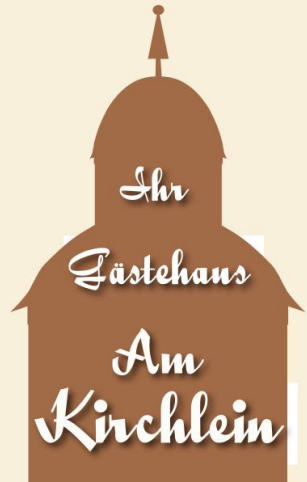
Kulinarik | Kultur | Kunst

FESTE

Private und betriebliche Feiern

GÄSTEZIMMER

Übernachtungen | Urlaube



Sprechen Sie mich an! Ich informiere und berate Sie gerne!
Annette Woitschitzky | Gästehaus „Am Kirchlein“ | Krumbach
T: 06409/6624707 | kontakt@amkirchlein.de | www.amkirchlein.de



PARTNER DER HEIMISCHEN VEREINE

In Sachen Sport ist in unserer Region einiges los. Wir wollen, dass das auch so bleibt. Deshalb stehen wir unseren heimischen Vereinen als Partner zur Seite. Egal, ob Bundesliga-Verein oder Freizeit-Mannschaft. Das verstehen wir als Teil unserer gesellschaftlichen Verantwortung.

www.stadtwerke-giessen.de



MIT ENERGIE. FÜR DIE REGION.

Stadtwerke Gießen
SWG

ONLINE

RESERVIEREN



ABHOLEN

IM FACHCENTRUM

SO GEHT'S:

- Fachzentrum auswählen
- Produkt aussuchen
- Produkte bis zu 2 Wochen reservieren und Wunschtermin zum Abholen festlegen
- Nach 2 Stunden sind die Produkte in Ihrem Fachzentrum abholbereit!

IN ALLEN FACHCENTREN

VERFÜGBAR!



Volker Rüsperler

Baudekoration

**Industriestraße 3 · 35444 Biebertal
Tel. 0 64 09 / 93 01 · Mobil 01 71 / 3 57 58 60**

TURNHALLEN
RUSTICO
RESTAURANT

Lust auf das Neue ?!

- ~ 2 Kegelbahnen für Ihren Sport
- ~ Cateringservice für Ihre Feier
- ~ neu renovierte Veranstaltungsräume
- ~ großer und kleiner Saal

Wilhelmstr. 46 · 35452 Heuchelheim · Tel. 0641 / 63349 · Fax 0641 / 9609461

Öffnungszeiten: Täglich von 17 bis 24 Uhr. Sonn- und Feiertags von 11 bis 24 Uhr.

Dienstags Ruhetag ! - Weitere Öffnungszeiten nach Vereinbarung -

Cafe KAISER

Gaststätte & Partyservice



Hier finden Sie uns

Café Kaiser

Lönsweg 1

35102 Lohra-Altenvers

Telefon

T: +49 (0) 6426 / 921050

M: +49 (0) 176 70680634

E-Mail

kaiser-cafe@t-online.de

Web

<https://cafe-kaiser-partyservice.de>

DEIN TEAMSPORT SPEZIALIST BEI UNS FINDEST DU ALLES FÜR FUSSBALL UND HANDBALL



11TEAMSPORTS

★ WE
PLAY
HANDBALL.DE

➤ STORE WETZLAR | AM RÜBENMORGEN 6 | 35582 WETZLAR



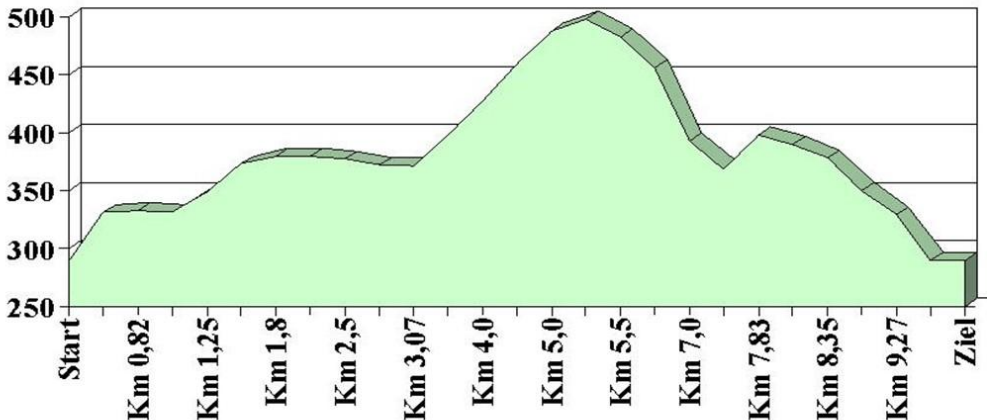
Dünsberg Raststätte

Pächter Thorsten Scherer
35444 Biebertal
Telefon 06409-7618
www.duensberg-verein.de



Öffnungszeiten der Dünsberg Raststätte
Mittwochs / Samstags 12 Uhr - 22 Uhr
Sonntags 8 Uhr - 22 Uhr
Feiertags 10 Uhr - 22 Uhr
vom 1. November bis 28. Februar bis 21 Uhr

Dünsberglauf Höhenprofil





Siegerliste der letzten fünf Jahre

Damen

2018	Silke Laun	43:38
2019	Katja Mergenthal	40:47
2022	Karin Hahnfeld	45:13
2023	Lisa Schmitt	40:35
2024	Rebecca Bierbrauer	42:40

Herren

2018	Alexander Dackiw	38:18
2019	Andreas Straßner	34:27
2022	Lorenz Rau	33:57
2023	Niklas Raffin	35:15
2024	Niklas Raffin	35:38

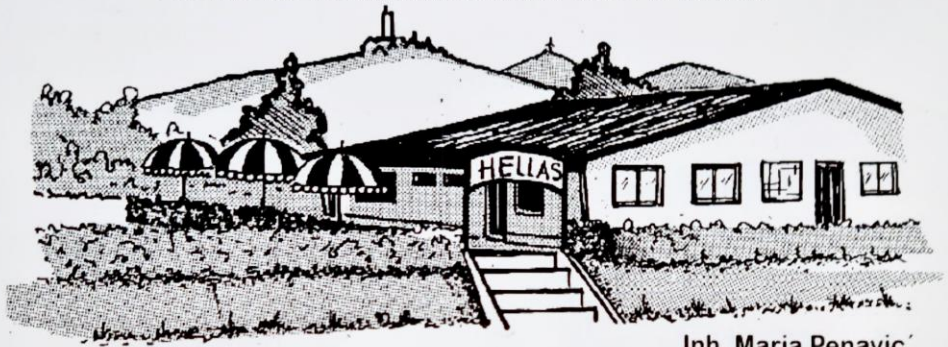


Die „Running Voices“: Markus Bourcarde und Sven Schnitker



Gaststätte „HELLAS“

Räume für Festlichkeiten bis 100 Personen



Inh. Maria Penavic

35396 Gießen, Wißmarer Weg 125

Tel.: 0641/38 94 33



Gesamtsieger 2023 und 2024, Niklas Raffin vom TSV Krofdorf-Gleiberg.

GIMMLER REISEN

Qualitätsreisen
seit 75 Jahren

- Busreisen mit komfortablen Fernreisebussen (Tagesfahrten, Städtereisen, Rundreisen, Bahnreisen, Radreisen, Wellnessreisen, Musikreisen, Urlaubsreisen, u.v.m.)
- Fluss- und Hochseekreuzfahrten
- Flugreisen
- Tickets für Konzerte und Events aller Art
- Ausarbeitung individueller Reiseprogramme
- Reisebus-Vermietungen
- Reisen namhafter Veranstalter wie TUI, DERTOUR, ITS und viele mehr
- Linienverkehr

Gimmler Reisen GmbH

35576 Wetzlar
Bannstr. 1 (gegenüber Forum)
oder in den bekanntesten Agenturen

Hotline 06441 / 90100
info@gimmler-reisen.de
www.gimmler-reisen.de



JEDEN TAG WIE EIN SIEGER FÜHLEN

Hochleistung durch maximale Regeneration über Nacht



100% **NATURLATEXMATRATZEN**

Handmade in Heuchelheim



TESTSIEGER

statt 129€

nur **99€***

FLEXOPILLO MED

*Gültig bis 31. Mai 2025, solange Vorrat reicht

COUPON

dormiente[®]
CENTER HEUCHELHEIM

DORMIENTE PLATZ
AUF DEM LANGEN FURT 14-16
35452 HEUCHELHEIM
☎ 0641 - 9 60 79 71

www.dormiente-center-heuchelheim.com

KAUF
NATUR,
KEIN
PLASTIK!



100% Naturlatexmatratzen • Massivholzbetten • Polsterbetten • Unterfederungen
Natur-Bettwaren • Natur-Decken • Natur-Kissen • Massivholzmöbel

MANDLER

Tank & Wasch



Heuchelheim

Gießen



Mandler Tank & Wasch GmbH

Tel. 0641 98445000 • am@mandler-tank-wasch.de

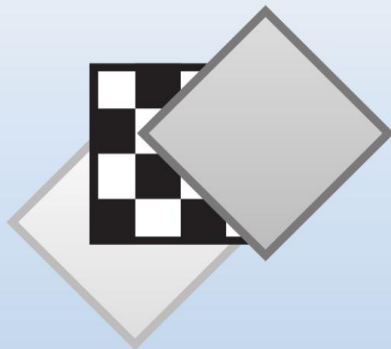
Günter Schmidt KG
Inh. Ralf Schmidt



- ▶ Heizung
- ▶ Lüftung
- ▶ Sanitär
- ▶ Spenglerei

35444 Biebertal • Am Birkfeld 3
Tel. 0 64 09-79 57 • Fax. 0 64 09-99 01
E-Mail: GS_KG@t-online.de

*Ob
Wohnbad
oder
Erlebnisbad*



Fliesen-Ferber

MEISTERBETRIEB für

- Fliesen
- Platten- und
- Mosaiklegearbeiten

Beratung · Planung · Ausführung

35444 Biebental-Rodheim

Röntgenstraße 10

Tel. 06409-7120 · Fax 06409-1823

e-mail: ferber.fliesen@t-online.de

Ristorante - Pizzeria



zum Treppchen

Für Firmen, Behörden
und
Kliniken 10% Rabatt!



ÖFFNUNGSZEITEN:

(ab 01.09.2022)

Montag bis Freitag

von 11.00 - 14.00 & 17.00 - 23.00 Uhr

Samstag 17.00 - 23.00 Uhr

Sonn- & Feiertagen

von 11.00 - 14.00 & 17.00 - 22.00 Uhr

Dienstag Ruhetag

Inh. A. Kömürcü

LIEFERSERVICE

Wir liefern ab 20,- € Bestellwert frei Haus!
anrufen, bestellen, abholen oder wir liefern!



0641 - 62 87 6

Selbstabholer erhalten auf jedes Gericht 0,50 € Rabatt

Bei Störungen können Sie uns unter 0160-96753324 erreichen

Warme Küche
bis 22:00 Uhr

Wir haben jede Monats
wechselnden Mittagstisch!

Unserem alte
Stand/2023
Nr.: 6
karte ungültig

Markt Str. 6 * 35452 Heuchelheim

ORION

... mit
uns läuft's
immer!

EROTISCH
shoppen

www.orion-store.de

